

**COUPE DE  
FRANCE**



**MARSEILLE - LUMINY (13)**

# **GUIDE TECHNIQUE**

**Coupe de France**

XCO/XCC/XCE ÉPREUVE UCI

CLASSE HC

JUNIOR SERIES

**DU 14 AU 16 MARS 2025**

2025



COUPE DE FRANCE - VTT  
**MARSEILLE  
LUMINY (13)**  
XCO / XCC / XCE

**14 - 16 MARS  
2025**



**UCI JUNIORS SERIES**

PARTENAIRES



ORGANISATEURS



## Coupe de France

### XCO/XCC/XCE Épreuve UCI Classe HC - Junior Series

#### COMPÉTITION / EVENT

Engagements & Règlement / Registration & Regulation	4-6
Permanence / Office	7
Programme sportif / Event schedule	8-9
Cross-country Olympique (XCO)	10
Cross-country Short Track (XCC)	11
Cross-country Eliminator (XCE)	12
Récompenses / Prize money	13-15

#### INFOS PRATIQUES / PRACTICAL INFO

Accès & Plan / Venue to the site	16
Dispositif de secours / Emergency device	17
Chronométrage / Timekeeping	18
Contacts / Contact List	19
Partenaires / Sponsors	20

## ENGAGEMENTS

### CONDITIONS DE PARTICIPATION / RIDERS ELIGIBILITY

Les épreuves de la Coupe de France sont ouvertes aux compétiteurs et compétitrices français licenciés à la FFC, et étrangers licenciés au titre d'une fédération affiliée à l'Union Cycliste Internationale.

The Coupe de France events are open to French competitors licensed by the FFC, and foreign competitors licensed by a federation affiliated to the International Cycling Union.

### TARIFS PAR CATÉGORIE / FEES BY CATEGORY

La grille tarifaire des épreuves de Coupe de France XC est la suivante :

Registration fees for the Coupe de France are the following :

XCO U23 ; Elite : **40€**

XCO Junior Series : **43€**

XCO U17 : **21€**

XCO Autres cat. / Other categories : **28€**

XCC Toutes catégories / XCC all categories : **12€**

XCE Hommes et Femmes : **12€**

DATES	LOCATIONS	CLASS	RACES	OPENING REGISTRATION « STANDARD » AT 10 :00	CLOSING REGISTRATION « STANDARD » AT 20 :00	OPENING REGISTRATION « LATE+ 30 € » AT 10 :00	CLOSING REGISTRATION « LATE+ 30 € » AT 20 :00	OPENING REGISTRATION « ON SITE +50€
14-16 march	MARSEILLE – LUMINY (13)	UCI classe HC & JS	XCO/XCC/XCE	31/01/2025	05/03/2025	06/03/2025	12/03/2025	14/03/2025

### INSCRIPTIONS (EN LIGNE / ONLINE)

Les inscriptions en individuel s'effectuent à partir de la plateforme FFC. Celle-ci est accessible via le lien suivant : [www.fcc.fr/information-inscriptions-vtt/](http://www.fcc.fr/information-inscriptions-vtt/)

Individual registrations can be made from the FFC platform: [www.fcc.fr/informations-inscriptions-vtt/](http://www.fcc.fr/informations-inscriptions-vtt/)

Besoin d'aide ? [engagement.vtt@ffc.fr](mailto:engagement.vtt@ffc.fr) Need help ? [engagement.vtt@ffc.fr](mailto:engagement.vtt@ffc.fr)

### EN RETARD ET SUR PLACE / LATE AND ON-SITE REGISTRATIONS

Il est possible de s'inscrire après la date limite via la plateforme d'engagement. Les inscriptions se font avec majoration de 30€, à compter du jeudi 9 jours avant la course, jusqu'au mercredi 20h précédent la course du week-end. Pour les clubs et teams, une majoration forfaitaire de 90€ sera appliquée à partir du 3ème inscrit de la structure.

Tous les pilotes en inscription en retard seront replacés sur la liste de départ suivant les critères sportifs.

It is possible to register after the deadline via the registration platform. Entries are made with an additional charge of 30€, from Thursday 9 days before the race until Thursday 8pm before the weekend race. For clubs and teams, a flat rate increase of €90 will be applied from the 3rd registered member of the structure.

All pilots who register late will be placed on the start list according to the sporting criteria.

MARSEILLE - LUMINY

GUIDE TECHNIQUE VTT | MTB TECHNICAL GUIDE

COUPE DE FRANCE XCO/XCC/XCE | EPREUVE UCI CLASSE HC-JS

## ENGAGEMENTS

Les inscriptions sur les sites de compétition sont possibles en salle de permanence, jusqu'à deux heures avant le premier départ en XCC et jusqu'à 16h00 la veille de l'épreuve en XCO, dernier délai. Les horaires d'ouverture de la salle permanence sont indiqués sur les programmes des épreuves. Toutes les inscriptions effectuées « sur place » sont majorées de 50 € par rapport aux montants « normaux » indiqués ci-dessus. Pour les inscriptions sur place par le biais des Clubs et des Teams, le montant de la majoration sera plafonné 120 € au-delà de 3 inscrits de la même structure. Les pilotes s'inscrivant « sur place » seront replacés en mise en grille.

Registrations on the competition sites are possible in the duty room, until two hours before the first start in XCC and until 4:00 pm the day before the event in XCO. The opening hours of the duty room are indicated on the event programs. All registrations made "on site" are increased by 50 € compared to the "normal" amounts indicated above. For the registrations made on site by the Clubs and Teams, the amount of the increase will be limited to 120 € beyond 3 registrations of the same structure. The pilots registering "on-site" will be put back in the grid.

## ARBITRES

### COMPOSITION DU JURY / REFEREES' PANEL

<b>Président du Jury</b> GONZALEZ DE LA ROSA Maria Jesus	<b>Assistant Président</b> QUINIO Jérôme	<b>Secrétaire</b> GAMBA Carole	<b>Juge Départ</b> DONDEYNE Martine	<b>Juge Arrivée</b> DUPUIS Pierre-Alexandre	<b>Arbitre Adjoint</b> ETHEVE Fany	<b>Arbitre Adjoint</b> LECAT André
--	---	-----------------------------------	--	--	---------------------------------------	---------------------------------------

## RÈGLEMENT DES ÉPREUVES / RACE REGULATION

### Règlement

Les épreuves se dérouleront selon les règlements de la Fédération Française de Cyclisme et de l'Union Cycliste Internationale.

Event will be run under French Cycling Federation (FFC) and International Cycling Union (UCI) rules.

## Règlement - Participation XCC

### ELITE Hommes

Pilotes classés dans les 60 premiers du dernier classement de mise en grille « Scratch Elite Hommes » (sauf si une autre épreuve nationale (Coupe ou Championnat de France XCO) a lieu le week end juste avant l'épreuve, dans ce cas l'avant dernier classement de mise en grille sera pris en compte).

OU pilotes ayant au moins 60 points UCI au dernier ranking UCI XCO Elite Homme.

OU pilotes parmi les 40 inscrits (au mercredi 10 jours avant l'épreuve) les mieux classés au ranking. Pour ces pilotes la plateforme sera réouverte le jeudi 9 jours avant l'épreuve.

Les critères de résultats indiqués ci-dessus pourront être révisés en cours de saison afin d'atteindre un effectif d'environ 40 pilotes au départ

### ELITE Femmes

Inscription Libre

Pour la mise en grille Elite, les pilotes classés parmi les 24 premiers du résultat XCC sont prioritaires en XCO (si un XCC est organisé durant le même week-end).

For the Elite grid, the drivers ranked among the first 24 of the XCC result have priority in XCO (if an XCC is organized during the same weekend).

## PERMANENCE

### LIEU / LOCATION

La permanence se tiendra à l'accueil à la **Faculté des Sciences du Sport**.

Les horaires pour les retraits des puces et des dossards seront les suivants :

The office will be housed at the **Faculty of Sport Sciences**.  
Team representatives can collect their electronic chips & race numbers according to the schedule below :

## LIEUX PRATIQUES

### RÉUNION TEAMS / TEAMS MEETING

La réunion des Teams se tiendra :  
**le vendredi 14 Mars de 18h à 18h15**  
dans la salle de permanence.

The Teams meeting will be held :  
**on Friday, March 14 from 6 pm to 6:15pm**  
in the office

### CONTRÔLE ANTI-DOPAGE / DOPING CONTROL


Le contrôle anti-dopage s'effectuera dans **la Faculté des Sciences du Sport**

Doping control will be made **at the Faculty of Sport Sciences**.

<i>Permanence / Office Meeting</i>
8h15 - 14h30 Retrait dossards / Riders confirmations XCC XCE
8h15 - 18h00 Retrait dossards / Riders confirmations XCO
18h00 - 18h15 Réunion de Course à la "permanence" / Teams Meeting to the "permanence"
7h00 - 12h00 Retrait dossards / Riders confirmations
12h30 - 18h00 Retrait dossards / Riders confirmations
7h00 - 12h00 Retrait dossards / Riders confirmations

**PROGRAMME SPORTIF**

**VENDREDI / FRIDAY**

<p><b>VENDREDI</b> <b>14 MARS</b></p>	<p>8h30 - 12h00 XCO XCC XCE Entrainement libre toutes catégories / Free training all riders</p>
	<p>12h00 - 14h00 Entrainement Officiel XCO XCC Homme &amp; Femme / Man &amp; Woman : Elite, U23, U19</p>
	<p>14h00 - 14h20 XCC Elite Femme / Women </p>
	<p>14h30 - 14h50 XCC Elite Homme / Man </p>
<p><b>FRIDAY,</b> <b>MARCH 14 th</b></p>	<p>14h50 - 18h45 XCO Entrainement libre toutes catégories / Free training all riders</p>
	<p>15h10 - 15h45 XCE Reconnaissances Officielles / Official Training</p>
	<p>15h45 - 17h30 XCE Qualifications &amp; Finales / Finals </p>











**PROGRAMME SPORTIF**

**SAMEDI & DIMANCHE / SATURDAY & SUNDAY**

Les podiums XCO seront effectués dès l'arrivée de chacune des courses.  
XCO Awards ceremonies will be held as soon as each arrives

<p><b>SAMEDI</b> <b>15 MARS</b></p> <p><b>SATURDAY,</b> <b>MARCH 15<sup>th</sup></b></p>	<p>8h00 - 9h15 Master Homme / Man</p>	<p>7h00 - 12h00</p> <p>Retrait dossards / Riders confirmations</p>
	<p>9h45 - 11h00 Open U19, Open U23, Open 23-34 Homme / Man</p>	
	<p>11h30 - 12h30 U17 Homme / Man</p>	
	<p>12h45 - 14h15 Entraînement Officiel XCO Homme &amp; Femme / Man &amp; Woman : Elite, U23, U19</p>	<p>12h30 - 18h00</p> <p>Retrait dossards / Riders confirmations</p>
	<p>13h45 - 14h15 XCO Entraînement libre toutes catégories / Free training all riders</p>	
	<p>14h15 - 15h30 U23* Femme / Woman </p>	
	<p>16h00 - 17h15 U23* Homme / Man </p>	
<p>17h45 - 18h45 XCO Entraînement libre toutes catégories / Free training all riders</p>		
<p><b>DIMANCHE</b> <b>16 MARS</b></p> <p><b>SUNDAY,</b> <b>MARCH 16<sup>th</sup></b></p>	<p>8h00 - 9h00 U17 Femme ; Open U19, Open 19-34, Master Femme / Woman</p>	<p>7h00 - 12h00</p> <p>Retrait dossards / Riders confirmations</p>
	<p>9h30 - 10h45 Junior Series Homme / Man </p>	
	<p>11h15 - 12h30 Junior Series Femme / Woman </p>	
	<p>13h00 - 14h30 Elite* Femme / Woman </p>	
	<p>15h00 - 16h30 Elite* Homme / Man </p>	

09/01/2025

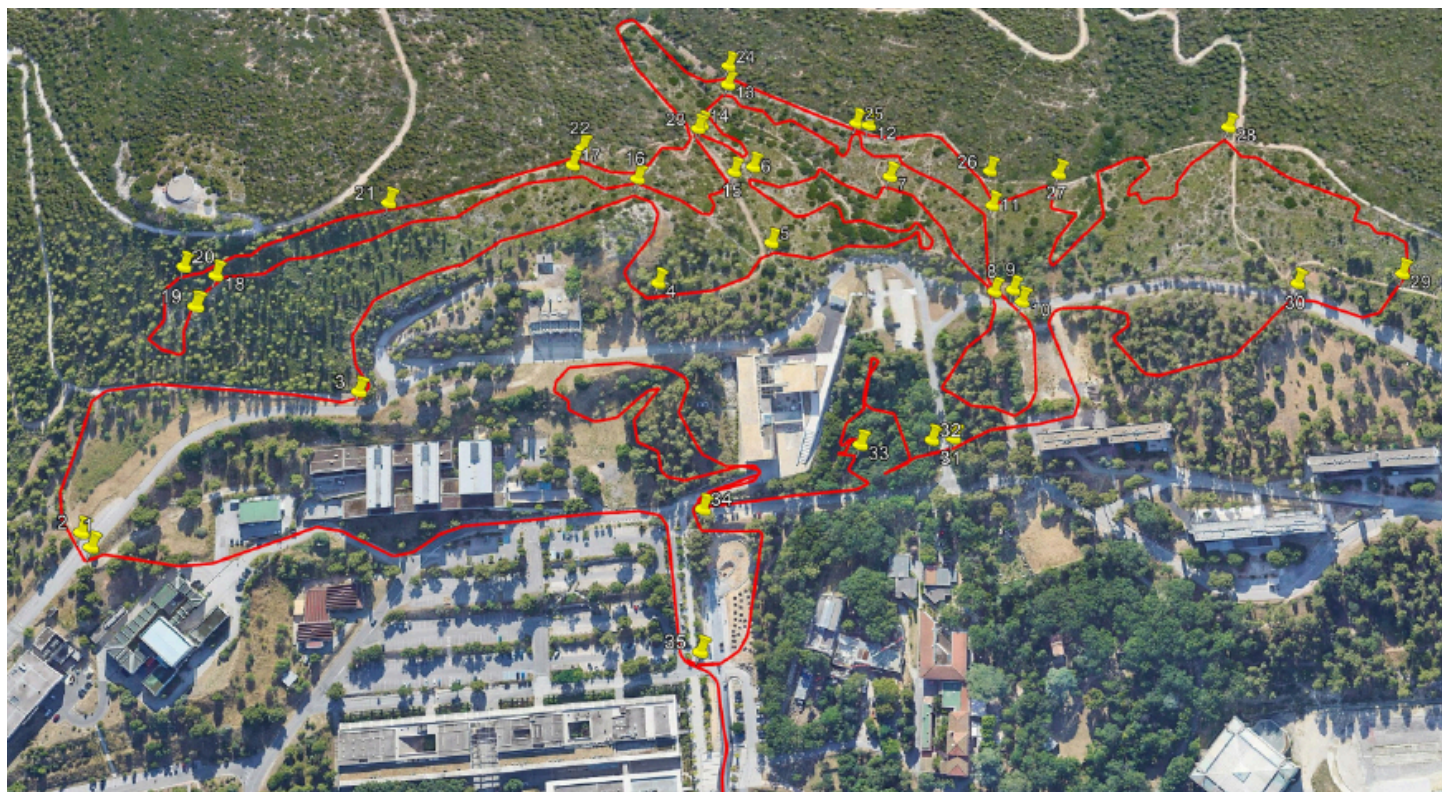
\* : les U23 ne peuvent courir qu'une fois durant le week end, soit dans la course U23 soit dans la course Elite Scratch (cf. nouvelle réglementation UCI 2025)

\* : the U23 riders can only compete once during the weekend, either in the U23 race or in the Elite Scratch race (cf. new UCI 2025 regulations)

*Les podiums XCO seront effectués dès l'arrivée de chacune des courses*

*XCO Awards ceremonies will be held as soon as each race arrives*

PLAN DU CIRCUIT  
TRACÉ XCO / XCO COURSE MAP



PARCOURS  
CHIFFRES CLÉS / KEY DATA



Longueur du parcours  
Course length

**5km**



Dénivelé positif  
Positive elevation gain

**180 m**



## PLAN DU CIRCUIT TRACÉ XCC / XCC COURSE MAP



## PLAN DU CIRCUIT

## TACRÉ XCE / XCE COURSE MAP



## PARCOURS

## CHIFFRES CLÉS / KEY DATA



Longueur du parcours  
Course length

**900m**



Dénivelé positif  
Positive elevation gain

**20 m**

MARSEILLE - LUMINY

GUIDE TECHNIQUE VTT | MTB TECHNICAL GUIDE

COUPE DE FRANCE XCO/XCC/XCE | EPREUVE UCI CLASSE HC-JS

FÉDÉRATION  
FRANÇAISE  
DE CYCLISME



### RÉCOMPENSES XCO / XCO PRIZES MONEY

Grille de prix par manche lors des Coupes de France XCO (Hors Classe UCI) :  
 Price scale per round of the French XCO Cup (Hors Classe UCI) :

1 <sup>er</sup>	1000 €
2 <sup>e</sup>	800 €
3 <sup>e</sup>	600 €
4 <sup>e</sup>	500 €
5 <sup>e</sup>	400 €
6 <sup>e</sup>	300 €
7 <sup>e</sup>	250 €
8 <sup>e</sup>	200 €
9 <sup>e</sup>	150 €
10 <sup>e</sup>	100 €

ÉLITE H/F / ELITE  
 M/W

1 <sup>er</sup>	400 €
2 <sup>e</sup>	265 €
3 <sup>e</sup>	200 €
4 <sup>e</sup>	165 €
5 <sup>e</sup>	130 €
6 <sup>e</sup>	100 €
7 <sup>e</sup>	80 €
8 <sup>e</sup>	65 €
9 <sup>e</sup>	50 €
10 <sup>e</sup>	30 €

U23 H/F / U23 M/W

1 <sup>er</sup>	200 €
2 <sup>e</sup>	130 €
3 <sup>e</sup>	100 €
4 <sup>e</sup>	80 €
5 <sup>e</sup>	65 €
6 <sup>e</sup>	50 €
7 <sup>e</sup>	45 €
8 <sup>e</sup>	30 €
9 <sup>e</sup>	25 €
10 <sup>e</sup>	20 €

U19 Junior Series H/F /  
 U19 Junior Series M/W

Des prix bruts sont déduits les impôts et les taxes éventuels (Retenue à la source notamment).

Taxes are deducted from the gross price (withholding tax in particular. The prizes will be paid by the FFC to the driver's federation. No prizes will be paid on the race.

## RÉCOMPENSES XCC / XCC PRIZES MONEY

Grille de prix par manche lors des Coupes de France XCC :  
Price scale per round of the French XCC Cup :

1 <sup>er</sup>	200 €
2 <sup>e</sup>	150 €
3 <sup>e</sup>	100 €
4 <sup>e</sup>	75 €
5 <sup>e</sup>	50 €

SCRATCH H/F  
SCRATCH M/W

Des prix bruts sont déduits les impôts et les taxes éventuels (Retenue à la source notamment).

Taxes are deducted from the gross price (withholding tax in particular. The prizes will be paid by the FFC to the driver's federation. No prizes will be paid on the race.

## RÉCOMPENSES XCE / XCE PRIZES MONEY

Grille de prix par manche lors des Coupes de France XCE :  
Price scale per round of the French XCE Cup :

1 <sup>er</sup>	200 €
2 <sup>e</sup>	150 €
3 <sup>e</sup>	100 €
4 <sup>e</sup>	75 €
5 <sup>e</sup>	50 €

SCRATCH H/F  
SCRATCH M/W

Des prix bruts sont déduits les impôts et les taxes éventuels (Retenue à la source notamment).

Taxes are deducted from the gross price (withholding tax in particular. The prizes will be paid by the FFC to the driver's federation. No prizes will be paid on the race.

## ACCÈS AU SITE / ACCESS



### EN VOITURE / BY CAR

À L'EST par l'autoroute A52 AIX>AUBAGNE  
AU NORD par l'autoroute A7 AIX>MARSEILLE  
AU SUD par l'Autoroute A50 Marseille la Valentine



### EN TRAIN / BY TRAIN

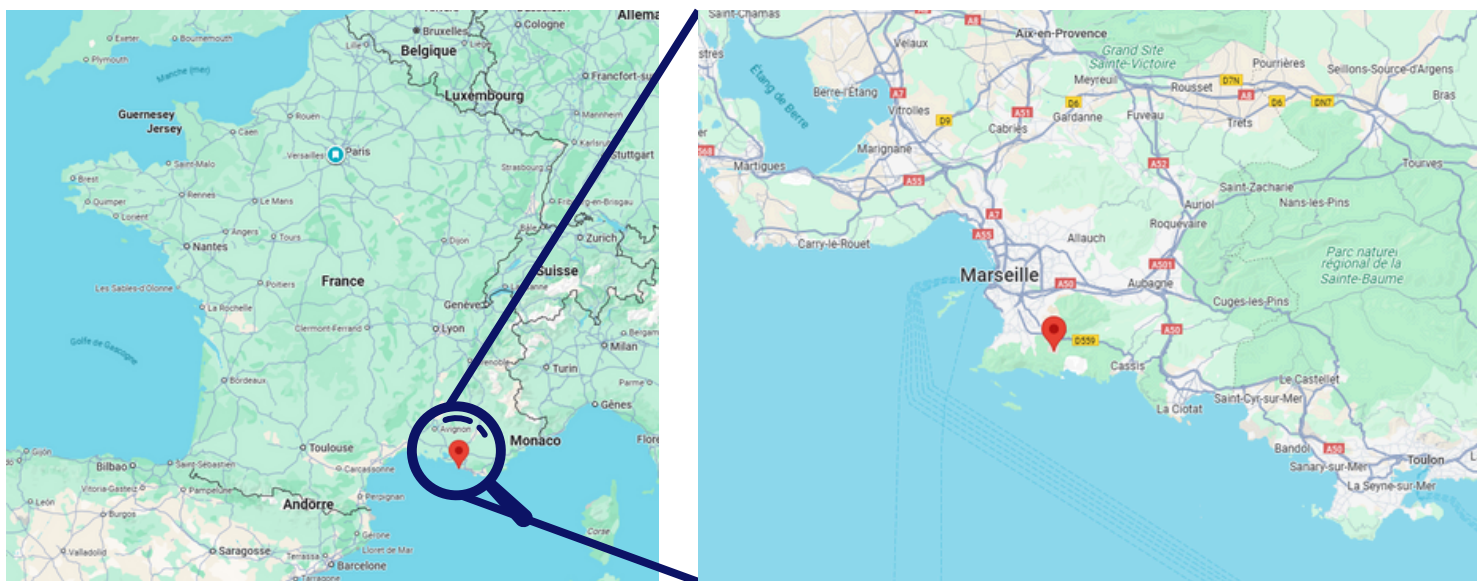
Gare TGV de Marseille « Saint-Charles » (30 minutes)  
Gare TGV d'Aix en Provence (45 minutes)



### EN AVION / BY PLANE

Aéroport Marignane

## LOCALISATION / LOCATION



## LIEU DE L'ÉPREUVE / RACE SITE

Faculté des Sciences du Sport, 163 Avenue de Luminy, 13009 Marseille





## RÉFÉRENT SECOURS

### MÉDECIN / DOCTOR

Dr Alycia ESCUYER

### SECOURS / FIRST AID

La Société Nationale de Sauvetage en Mer (SNSM)

### HÔPITAL / HOSPITAL

AP-HM, La Timone  
264 Rue Saint-Pierre 13385  
04 91 38 00 00

## DISPOSITIF DE SÉCURITÉ

### PC SECOURS / FIRST-AID STATION

Faculté des Sciences du Sport  
Faculty of Sport Sciences

### DISPOSITIF DE SÉCURITÉ / SECURITY FEATURE

1 médecin, 2 infirmiers et 8 secouristes  
1 doctor, 2 nurses et and 8 rescuers

**RESPONSABLE DU CHRONOMÉTRAGE /  
TIMEKEEPER**

CHRONO CONSULT  
MYRACERESULT.COM

**SUIVI DE L'ÉVÈNEMENT :**  
**START LIST - RESULTATS LIVE - CLASSEMENTS**  
**EVENT FOLLOW-UP :**  
**START LIST - LIVE RESULTS - RANKINGS**



## ORGANISATION / ORGANISERS' CONTACTS

**BERTIN Denis**

**Organisateur**

+33 (0)6 85 07 19 32

denis.bertin@univ-amu.fr

**MORO Jean Louis**

**Organisateur**

jean-louis.moro@univ-amu.fr

**NAVARRO Théo**

**Organisateur**

+33(0)7 83 05 26 12

**NASSIM Nora**

**Organisateur**

+33(0)6 95 18 71 68

## FÉDÉRATION FRANÇAISE DE CYCLISME/ FRENCH CYCLING FEDERATION

**CADET Benjamin**

**Manager VTT**

**MTB Manager**

+33 (0)6 99 16 32 84

b.cadet@ffc.fr

**HUCHER Pierre**

**Adjoint au Manager VTT**

**MTB Deputy Manager**

+33(0)6 99 16 63 58

p.hucher@ffc.fr

**LEVESQUE Guillaume**

**Stagiaire VTT**

**MTB Intern**

g.levesque@ffc.fr

## INTERNET / WEBSITES

**FFC / FRENCH CYCLING FEDERATION**

Page fédéral : [Lien](#)

**MARSEILLE - LUMINY**

**GUIDE TECHNIQUE VTT | MTB TECHNICAL GUIDE**

**COUPE DE FRANCE XCO/XCC/XCE | EPREUVE UCI CLASSE HC-JS**

ORGANISATEURS



PARTENAIRES INSTITUTIONNELS



PARTENAIRES PRIVES



Tout simplement différent...



